

# UN NOUVEAU PROJET POUR LE SECTEUR BOUILLIE

## 1. Le déversoir

Traversé par un long cheminement qui serpente entre des espaces humides, le déversoir pourrait mettre en scène différents milieux écologiques (mares, prairies...). Des espaces de nature plus sauvage pourraient être conservés.

La fonction et l'histoire de ce site seraient expliquées à travers une succession de supports d'information pédagogiques.





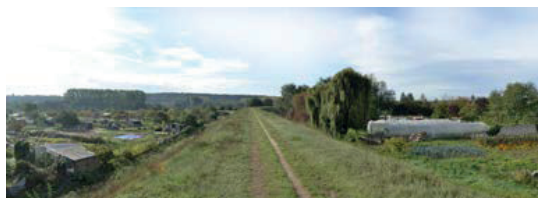
# UN NOUVEAU PROJET POUR LE SECTEUR BOUILLIE

## 2. Les levées

Participant à la protection contre les inondations de Blois-Vienne, les levées servent également de sentiers de promenade surélevés.

Elles pourraient par endroit proposer des espaces d'arrêt, de pause et de contemplation du paysage (coteau de Saint-Gervais-La-Forêt, val du Cosson, Blois...)

Le projet pourrait aussi être l'occasion d'améliorer le confort de cheminement des piétons et réfléchir à la circulation cyclable.





# UN NOUVEAU PROJET POUR LE SECTEUR BOUILLIE

## 3. Le Glacis

Situé en entrée de ville de Blois et au croisement de nombreux axes de cheminement, le Glacis constitue le coeur du site de la Bouillie.

Avec les arbres conservés des anciens jardins et les nouvelles prairies, cet espace trouverait un second souffle en l'ouvrant davantage à la promenade dans un cadre à la fois naturel et jardiné.

Des activités récréatives, sportives ou culturelles pourraient, selon les saisons, rythmer les ambiances de ce lieu.





# UN NOUVEAU PROJET POUR LE SECTEUR BOUILLIE

## 4. Le parc des expositions

Destiné à accueillir des événements festifs comme la fête foraine, les cirques ou des concerts, le Parc des Expositions pourrait faire l'objet d'une amélioration paysagère, notamment de ses abords tout en confortant d'autres services d'entrée de ville déjà présents (parking-relais, navette, aire de camping-car...).

Cet espace pourrait également devenir un espace de promenade entre les jardins familiaux, le Glacis et le déversoir.





# UN NOUVEAU PROJET POUR LE SECTEUR BOUILLIE

## 5. Route de Blois à Saint-Gervais-La-Forêt

Traversant l'ensemble du site, l'Avenue Wilson-Route Nationale (axe historique de Blois à Romorantin) nécessite de réaménager ses accotements pour sécuriser davantage les circulations piétonnes et cyclistes et offrir un cadre paysager plus agréable .

Cet axe longerait des parcelles dédiées à une valorisation agricole (prairies de fauche, pâtures, céréales, voire jardins familiaux).





# UN NOUVEAU PROJET POUR LE SECTEUR BOUILLIE

## 6. Les Ponts-Chartrains

Ancienne voie romaine surplombant l'inondabilité du val, les Ponts-Chartrains constituent un patrimoine historique majeur du site et offrent un panorama privilégié sur les prairies humides et bocagères des bas de Vineuil et de Saint-Gervais-La-Forêt.

Partie intégrante du projet, cet axe pourrait faire l'objet d'une restauration de son tracé au-delà du Cosson afin de relier Vineuil à Blois par une promenade agréable et sécurisée sinuant à travers un paysage de prairies, de haies et de bosquets.





# UN NOUVEAU PROJET POUR LE SECTEUR BOUILLIE

## 7. L'axe tramway

Correspondant au tracé de l'ancien tramway reliant Blois à Saint-Gervais-La-Forêt au début du 20e siècle, cet axe pourrait retrouver une vocation de promenade et de liaison douce : une voie destinée aux promeneurs et aux cyclistes traversant les parcelles Cosson et Fouleraie dans une ambiance de pâtures, de champs et de jardins.





# UN NOUVEAU PROJET POUR LE SECTEUR BOUILLIE

## 8. Les berges du Cosson

Élément marquant du paysage du site mais assez peu perceptible, la rivière du Cosson pourrait être rendue localement plus accessible au promeneur notamment par l'aménagement léger d'un sentier sur berge et de quelques espaces de pause.





# UN NOUVEAU PROJET POUR LE SECTEUR BOUILLIE

## 9. Vladivostock

Entre Forêt de Russy, Cosson et levée, le lieu-dit Vladivostok abrite les anciens Ponts Saint-Michel, ancienne voie romaine reliant Tours et Blois, ainsi que de multiples mares rappelant le caractère humide et inondable du val.

La restauration de ce patrimoine historique et naturel participerait à améliorer et à sécuriser cet axe de promenade piétonne et cyclable.





# UN NOUVEAU PROJET POUR LE SECTEUR BOUILLIE

## 10. Vacquerie

A dominante naturelle et maraîchère, la Vacquerie constitue un lien fort entre Loire et forêt.

L'objectif est de conforter la vocation agricole et maraîchère au coeur d'un quartier habité de Blois-Vienne (circuits courts, producteurs locaux...), tout en proposant des usages récréatifs et pédagogiques associés à des espaces de nature (prairies, mares, verger...).

