

La dépêche D'AGGLOPOLYS

Les dernières nouvelles !

ÉTÉ 2026

La Capitainerie du Lac de Loire
en page 3



GESTION DES DÉCHETS
ACTION SOCIALE
ENVIRONNEMENT
CRÉMATORIUM

EAU & ASSAINISSEMENT
AMÉNAGEMENT DU TERRITOIRE
DÉVELOPPEMENT ÉCONOMIQUE
ENSEIGNEMENT SUPÉRIEUR

CRÉMATORIUM
GESTION DE LA VOIRIE
LOISIRS & CULTURE
MOBILITÉ

SOMMAIRE

Le « Lac de Loire » à Vineuil retrouve un nouveau souffle	3
Regards sur le Val de Loire : entre Candé-sur-Beuvron et La Vacquerie à Blois	4
Nager/patauger en intérieur comme en extérieur	5
Guide de l'enseignement supérieur pour les entreprises 2025/2026	7
Vous souhaitez consommer local ? Ayez le réflexe « En direct de nos fermes ! »	8
Les biodéchets se trient !	9
Agglopolys met à disposition des habitants des broyeurs de déchets végétaux	10
Agglopolys vous accompagne dans la réduction des déchets au quotidien	11
Testez le potentiel solaire de votre toiture	12
Des lignes de vélos en cœur d'agglomération	13
Location de vélos électriques	15
Aide à l'achat d'un vélo électrique	16
Pars à vélos sécurisés Azalys à Blois.....	17
Bus Azalys : ouverture des inscriptions aux abonnements scolaires	18
Prix Roblès 2026	19
Osez une rentrée artistique !	20
Le Jeu de Paume : Demandez le programme !	22
Rentrée de la piscine Tournesol : une nouvelle saison d'activités	24



LE « LAC DE LOIRE » À VINEUIL RETROUVE UN NOUVEAU SOUFFLE

Lieu de mémoire pour plusieurs générations de Blaisois, le Lac de Loire écrit une nouvelle page de son histoire.

Un projet global de réhabilitation du site

Agglopolys entend redonner du sens à ce lieu suite à la disparition du plan d'eau du site.

Il s'agit à la fois du maintien des activités de loisirs mais en les adaptant aux enjeux actuels. Le programme global doit veiller à garantir le meilleur équilibre entre l'attrait touristique et loisirs, les objectifs de prévention liés aux crues de Loire (zone inondable), la préservation environnementale (zone natura 2000) et la qualité paysagère de cet espace du Val de Loire classé au patrimoine mondial de l'Unesco.

Le programme de réhabilitation porte sur 4 axes

- **La réhabilitation de la Capitainerie**
- **La réhabilitation des hangars**

Les deux bâtiments de stockage en entrées de site seront également restaurés, pour créer deux cellules commerciales et du stockage pour les activités déjà présentes sur le site.

- **L'aménagement des espaces publics**

Renaturation, intégration paysagère des bâtiments et des stationnements, cheminements repensés, plage verte, prairies « punk » : pour un accès à la Loire et à la nature remis au cœur du site.

- **La modernisation de la piscine**

Espaces extérieurs repensés, amélioration du confort des usagers (nouveau bassin, solarium...), chauffage par géothermie (mutualisé avec la Capitainerie).

Réhabilitation de la Capitainerie

La Capitainerie est le bâtiment emblématique du Lac de Loire, à la fois pour son architecture labellisée « Architecture Contemporaine Remarquable » et pour sa future destinée, à savoir un lieu de vie et de convivialité. Les travaux de réhabilitation se sont voulus respectueux de l'œuvre originale. Le bâtiment retrouve ainsi son allure de « navire amarré à la Loire. »

La Capitainerie, avec ses 500 m² sur quatre niveaux et sa terrasse panoramique de 150 m² offrant une vue unique sur la Loire, accueillera un restaurant « bistrannique » nommé « La Vita », qui proposera une cuisine raffinée mais accessible, complétée par une offre snacking en rez-de-chaussée. L'établissement ouvrira ses portes fin juin 2026.

Une vision globale des bords de Loire

Le projet du Lac de Loire s'inscrit dans une dynamique plus large de réappropriation de la Loire et de ses abords sur l'ensemble du territoire d'Agglopolys, aux côtés d'initiatives comme le futur parc urbain de la Bouillie à Blois, la passerelle sur la Loire portée par le Département de Loir-et-Cher, la promenade des confluences à Candé-sur-Beuvron, ou le site de la Ballastière à Valloire-sur-Cisse.



REGARDS SUR LE VAL DE LOIRE : ENTRE CANDÉ-SUR-BEUVRON ET LA VACQUERIE À BLOIS

En croisant les regards et les usages des habitants, étudiants, chercheurs et acteurs publics, « Regards sur le Val de Loire » dessine une nouvelle manière d'habiter et de lire le Val de Loire, inscrit au patrimoine mondial de l'UNESCO.

Depuis 2020, sous l'impulsion de la Mission Val de Loire UNESCO, Agglopolys développe le projet « Regards sur le Val de Loire », sur 2 sites aux paysages d'exception, Blois Vienne et Candé-sur-Beuvron, qui deviennent des terrains d'exploration où se croisent patrimoine, paysage et nouvelles formes d'aménagements publics favorisant la valorisation des patrimoines et paysages ligériens.

À Candé-sur-Beuvron comme à Blois, ces démarches partagent une même ambition : faire du paysage un support de connaissance, de création et de transformation douce des usages. En croisant les regards et les usages des habitants, étudiants, chercheurs et acteurs publics, « Regards sur le Val de Loire » dessine une nouvelle manière d'habiter et de lire le Val de Loire, inscrit au patrimoine mondial de l'UNESCO.

La Vacquerie à Blois : un laboratoire paysager et étudiant

Depuis 2024, un partenariat inédit rassemble quatre établissements blésois : l'INSA Centre-Val de Loire (École de la Nature et du Paysage), le lycée Camille Claudel (DN MADE Objet), l'ETIC et le BTP-CFA 41.

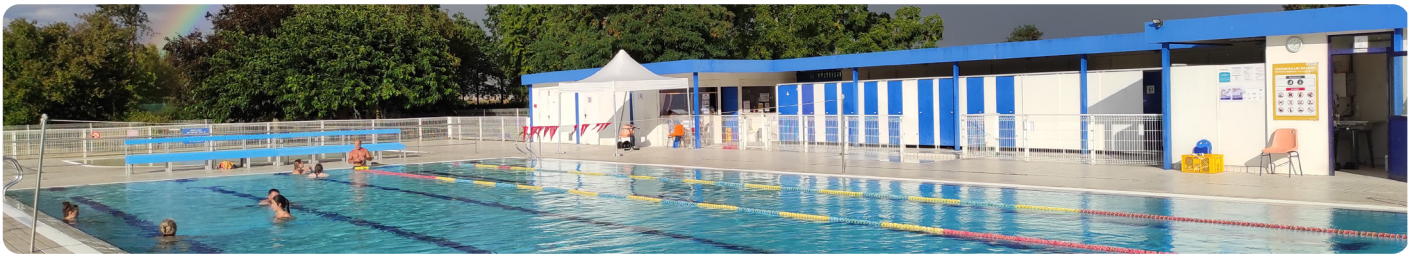
Soixante-quinze étudiants ont conçu et réalisé dix installations temporaires, permettant de croiser les disciplines (paysage, design, communication, charpente, menuiserie, métallerie) encadrés par leurs enseignants et la designer Louise Rué. En parallèle, les étudiants en design graphique ont produit un reportage dessiné et exploré la création d'un alphabet typographique dédié au site.

L'approche sensible, poétique et créative des élèves a permis de construire du mobilier respectueux des lieux, qui proposent une lecture nouvelle du site, entre observation, contemplation et usage. Le site de la Vacquerie, jusque-là peu valorisé, devient ainsi un espace de découverte du paysage agricole et nourricier.

Candé-sur-Beuvron : une promenade entre deux confluences

À Candé-sur-Beuvron, une promenade d'1,7 km le long du Beuvron, sur l'ancien chemin de halage, offre une immersion continue au cœur d'un paysage de vallée. Ce parcours permet de rencontrer une double confluence : celle du Beuvron avec le Cosson, puis celle du Beuvron avec la Loire. Ces confluences structurent un site à forte identité, traversé également par l'itinéraire de la Loire à Vélo.

Le projet d'aménagement vise à valoriser les entrées de site et ces deux points de confluences, tout en apaisant les circulations. L'enjeu est de mieux distinguer les flux piétons, cyclistes, équestres et automobiles, notamment au niveau du vieux pont, afin de rendre le site plus lisible et plus sécurisé, sans altérer son caractère naturel.



NAGER/PATAUGER EN INTÉRIEUR COMME EN EXTÉRIEUR

Envie de piquer une tête ? Agglopolys gère plusieurs sites qui font la joie des petits et grands ! Découvrez les horaires et tarifs des piscines extérieures d'été et des piscines permanentes ouvertes à l'année !

Piscines d'été extérieures : du 3 juin au 30 août

Piscine du Lac de Loire



Cette piscine en bord de Loire comprend un bassin de 25 m et une pataugeoire.

Horaires

3 au 14 juin

- Mercredi, samedi et dimanche : 14h30-19h45

15 juin au 30 août

- Du lundi au vendredi : 11h-19h45
- Samedi et dimanche : 10h-19h45

Tarifs

- Gratuit pour les - de 6 ans
- Entrée plein tarif : 3,35 €
- Entrée tarif réduit : 2,30 €

Activités (6 juillet au 24 août)

- Cours d'aquagym les lundis : 10h-10h45 : 4,10 €
- Aquabike à disposition avant 14h.

Contact

- Levée de la Loire (D951) à Vineuil - 02 54 74 28 76

Pataugeoire du Parc des Mées



Un bassin surveillé de 450 m² avec des jeux d'eau pour enfants jusqu'à 8 ans (accompagnés d'un adulte en tenue de bain) et des plages ombragées.

Horaires

3 au 28 juin

- Mercredi, samedi et dimanche : 15h-18h45

1^{er} juillet au 30 août

- 7j/7 : 11h-13h / 15h-18h45

Entrée gratuite

Contact

- Parc des Mées à La Chaussée-Saint-Victor - 02 54 46 28 45

Piscine d'Herbault / Agglopolys



Un bassin sportif de 25 m et une pataugeoire dans un cadre verdoyant et ombragé.

Horaires

3 au 28 juin

- Mercredi, samedi et dimanche : 14h30-19h15

1^{er} juillet au 30 août

- Lundi, mardi, jeudi, vendredi : 14h30-19h15
- Mercredi, samedi et dimanche : 10h-12h30 / 14h30- 19h15

Tarifs

- Gratuit pour les - de 6 ans
- Entrée plein tarif : 3,35 €
- Entrée tarif réduit : 2,30 €

Activités (à partir du 6 juillet)

- Aquabike en accès libre.
- Aquagym du 16 juillet au 13 août les jeudis de 11h-11h45 : 4,10 €

Contact

- Chemin Meunier à Herbault - 02 54 46 28 45

Piscines permanentes : horaires d'été jusqu'au 31 août 2026

Piscine Tournesol



Un bassin sportif de 25 m et 100 m² avec banquette bouillonnante, cascade, courants et une pataugeoire. En été, la coupole s'ouvre sur les aménagements extérieurs.

Horaires

- Du lundi au vendredi : 12h-19h45
- Samedi et dimanche : 10h-19h45
- 14 juillet : 12h-19h45
- 15 août : 10h-19h45

Tarifs

- Gratuit pour les moins de 6 ans
- Entrée plein tarif : 3,35 €
- Entrée tarif réduit : 2,30 €

Contact

- Rue Samuel de Champlain à Blois
- 02 54 52 01 30



Toute l'actualité des piscines sur agglopolys.fr

Agl'eau



Ce centre aquatique propose toute l'année des univers sportifs, ludiques, balnéo, remise en forme et plein air.

Horaires

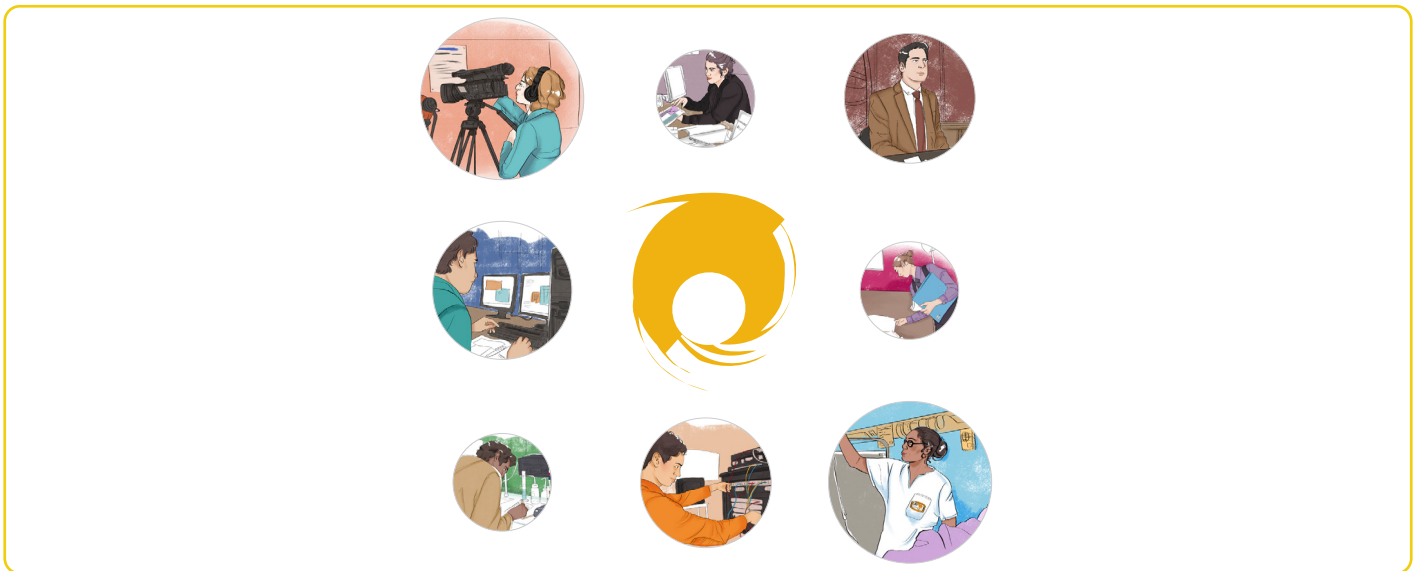
- Du lundi au jeudi : 10h-21h
- Vendredi : 10h-22h
- Samedi : 9h-21h
- Dimanche : 9h-20h

Tarifs

- Gratuit pour les moins de 3 ans
- Entrée enfants (3 à 13 ans) : 4,95€
- Entrée plein tarif : 6,45 €
- Entrée tarif réduit : 4,04 €

Contact

- 30 avenue Pierre Brossolette à Blois
- 02 54 79 70 30
- agl-eau.fr



GUIDE DE L'ENSEIGNEMENT SUPÉRIEUR POUR LES ENTREPRISES 2025/2026

Agglopolys réédite le « Guide de l'enseignement supérieur pour les entreprises 2025/2026 », pour faciliter les collaborations entre acteurs économiques et établissements de formation du territoire.

Un territoire riche de formations et de compétences

Avec **15 établissements**, plus de **73 formations post-bac** et plus de **3 700 étudiants**, l'agglomération de Blois dispose d'un vivier de compétences en croissance dans des secteurs variés : **santé, droit, gestion, comptabilité, management, communication, hôtellerie-restauration, tourisme, numérique, ingénierie industrielle, construction ou encore environnement paysage.**

Cette diversité constitue un atout pour les entreprises locales en recherche de talents, d'innovation ou de partenariats.

Un guide pour faciliter les coopérations avec les entreprises

Le Guide de l'enseignement supérieur pour les entreprises recense l'ensemble des services proposés par les établissements du territoire :

- **recrutement** de stagiaires, alternants et jeunes diplômés,
- **participation à des projets** étudiants,
- **collaborations** avec des laboratoires et plateaux techniques,
- accès à des **équipements spécialisés**,
- **location de salles**, espaces ou matériels.

L'objectif est d'offrir aux entreprises un point d'entrée unique pour identifier rapidement les compétences et ressources disponibles localement.

Les établissements d'enseignement supérieur du blaisois multiplient les partenariats avec les entreprises : projets tutorés, études de cas, interventions professionnelles, recherche appliquée, innovation pédagogique...

Ces coopérations renforcent la compétitivité des entreprises tout en favorisant l'ancrage des étudiants sur le territoire et le rayonnement des établissements.

L'alternance constitue un des leviers les plus efficaces pour répondre aux besoins en compétences des entreprises. Elle permet de former des profils rapidement opérationnels, adaptés aux réalités des métiers, tout en sécurisant les recrutements, offrant ainsi aux étudiants une immersion professionnelle immédiate et un accès facilité à l'emploi.

En 2025, 18 % des étudiants des établissements de Blois étaient en contrat d'apprentissage.



Document imprimé disponible à la demande, consultable en ligne sur agglopolys.fr/enseignementsup et sur meetmap41.fr

Contact

Direction développement économique et touristique

Hôtel d'agglomération 1 rue Honoré de Balzac - 41000 Blois

02 54 90 35 22 ou dev-eco@agglopolys.fr



VOUS SOUHAITEZ CONSOMMER LOCAL ? AYEZ LE RÉFLEXE « EN DIRECT DE NOS FERMES » !

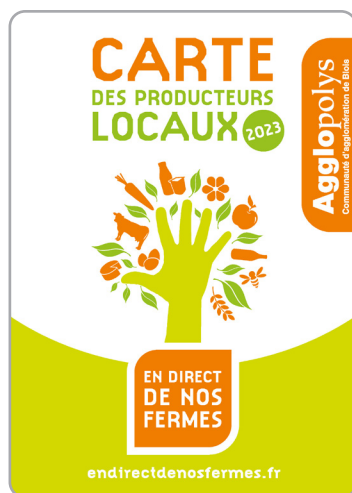
Vous recherchez des fruits et légumes, du fromage, du vin, de la viande, du miel fabriqués près de chez vous ? Agglopolys a créé le label « En direct de nos fermes » et des outils pour trouver des produits locaux.

Un site internet dédié : endirectdenosfermes.fr

Il regroupe l'ensemble des producteurs locaux d'Agglopolys mais aussi des Communautés de Communes Beauce Val de Loire et Grand Chambord. Alors, n'attendez plus pour vous rendre chez l'un des 197 producteurs recensés pour déguster des produits frais, de saison et d'une grande variété !

La carte papier des producteurs locaux

En un clin d'oeil, vous pouvez repérer sur cette carte les 52 producteurs locaux d'Agglopolys en vente directe à proximité de votre domicile. Les produits de l'exploitation (viande, fruits et légumes, épicerie, produits laitiers...), les lieux de vente (sur place, sur les marchés, via des AMAP...) y sont notamment listés.



Une signalétique sur les marchés

Les agriculteurs (issus de la région Centre-Val de Loire) présents régulièrement sur l'un des marchés d'Agglopolys et qui proposent à la vente au moins 70 % de produits issus de leur propre exploitation sont facilement repérables grâce à leur bache « En direct de nos fermes » fournie par Agglopolys.

5 bonnes raisons de consommer des produits locaux

1 - Consommer des produits frais et de saison

Un produit de saison est un aliment prêt à consommer au moment où il arrive naturellement à maturité dans sa zone de production. Cueillis et consommés localement, les fruits et légumes de saison offrent une qualité et une fraîcheur exceptionnelles, ayant profité d'une maturation optimale au cours d'un cycle naturel et des conditions de productions adaptées.

2 - Connaître l'origine des produits et avoir un contact direct avec le producteur

Les modes de commercialisation des produits locaux sont généralement l'occasion d'un contact direct avec le producteur, moment privilégié d'échange pour plus de transparence alimentaire.

3 - Soutenir l'économie locale et l'emploi agricole

Manger des produits « de chez nous » permet d'encourager les producteurs et de maintenir des emplois locaux.

4 - Limiter l'empreinte écologique de vos achats

Lorsque vous mangez des produits locaux, les distances parcourues par les aliments sont souvent réduites, impliquant une diminution de l'empreinte écologique du transport sur l'environnement.

5 - Contribuer à la préservation des paysages

Par leur travail des champs et de la nature, les agriculteurs entretiennent des paysages typiques de notre région. Favoriser une agriculture locale permet de valoriser les terroirs et les savoir-faire traditionnels, éléments clés de notre identité territoriale et patrimoniale.



LES BIODÉCHETS SE TRIENT !

Afin de valoriser au mieux les déchets, la loi impose aux collectivités de proposer des solutions aux habitants pour leur permettre de trier également les déchets végétaux, aussi appelés les biodéchets.

Qu'est-ce que les biodéchets ?

Ce sont tous les déchets d'origine végétale de la cuisine, les restes de repas après cuisson, et les petits végétaux du jardin :

- **Les déchets de jardin** : feuilles mortes, fleurs fanées, tontes de gazon, tailles de haie, branchages de petite taille, etc.
- **Les déchets de cuisine** : épluchures, restes de fruits et légumes, coquilles d'oeufs, sachets de thé et filtres en papier, marc de café, pain, etc.
- **Les déchets de maison** : essuie-tout, morceaux de cartons bruns, cendres de bois refroidies

Agglopolys propose des solutions gratuites pour gérer les biodéchets

Le compostage individuel



Agglopolys offre à chaque foyer doté d'un jardin ou d'une cour un composteur. Pour les occupants d'appartement, il est possible de s'équiper d'un lombricomposteur.

Conditions de participation :

- habiter une des 43 communes d'Agglopolys,
- ne faire qu'une seule demande par foyer.

Remplissez le formulaire sur agglopolys.fr (justificatif de domicile de moins de 3 mois nécessaire). Vous serez informé par mail des modalités de retrait des composteurs/lombricomposteurs.

Le compostage partagé



Agglopolys accompagne les projets de compostage collectif géré par plusieurs personnes sur un espace commun en pied d'immeuble, à l'échelle d'un quartier ou d'un lotissement.

1. Parlez-en à vos voisins et constituez un groupe de résidents intéressés
2. Informez et impliquez le Conseil syndical ou le bailleur de votre résidence
3. Contactez Agglopolys au 02 54 58 57 57 pour définir votre projet

Contact

Direction Déchets et Économie circulaire
d'Agglopolys

Tél. 02 54 58 57 57 ou info.dechets@agglopolys.fr



AGGLOPOLYS MET À DISPOSITION DES HABITANTS DES BROYEURS DE DÉCHETS VÉGÉTAUX

Broyer ses déchets végétaux permet de transformer rapidement les tailles de haies, branches et feuilles en paillage ou en compost utile pour le jardin !

Agglopolys propose le prêt de broyeur de végétaux pour transformer les petits branchages en broyat. Il peut servir à la fois de substrat au compost (apport de matière sèche) et de paillage aux plantations (maintien de l'humidité, apport d'éléments nutritifs et limitation de la repousse des indésirables).

- Prêt gratuit d'une durée de 24h (sauf le week-end)
- Réservation obligatoire au moins 2 semaines à l'avance
- 1 seul modèle de broyeur de type thermique est disponible



Déposez aussi vos déchets verts en déchetterie !

Vous pouvez déposer vos déchets végétaux dans les 10 déchetteries d'Agglopolys. Veillez à couvrir les remorques (bâches) pour éviter les envols de déchets lors du trajet.

Retrouvez les jours et horaires d'ouverture des déchetteries sur agglopolys.fr

Contact

Direction Déchets et Économie circulaire
d'Agglopolys

Tél. 02 54 58 57 57 ou info.dechets@agglopolys.fr



AGGLOPOLYS VOUS ACCOMPAGNE DANS LA RÉDUCTION DES DÉCHETS AU QUOTIDIEN

Chaque geste compte : composter ses biodéchets, privilégier les produits réutilisables, réparer ou customiser plutôt que jeter.

La gestion des déchets ménagers représente un enjeu majeur pour le territoire. Leur collecte, leur traitement et leur valorisation mobilisent des moyens importants et ont un impact sur les ressources naturelles. La réduction des déchets est un levier essentiel pour limiter notre empreinte environnementale. Pour vous accompagner dans cette démarche, Agglopolys propose une série d'ateliers et de visites. Ces rendez-vous gratuits permettent de découvrir des solutions à mettre en œuvre au quotidien : compostage, fabrication de produits ménagers, couture, réemploi... Et pour bien appréhender les enjeux, des visites des centres d'incinération et de tri sont également proposées.

Au programme de septembre à décembre :

Compostage et jardinage au naturel

- Samedi 19 septembre de 10h à 11h
- Samedi 3 octobre de 10h à 11h

Animé par Agglopolys

Confection de produits cosmétiques (dentifrice et déodorant)

- Mercredi 23 septembre de 9h30 à 11h30
- Lundi 23 novembre de 18h à 20h

Animé par la Maison de la Loire

Fabrication de "Bee Wrap", emballage alimentaire réutilisable

- Samedi 26 septembre de 15h30 à 16h30

Animé par la Ressourcerie les Bonnes Manières

Fabrication de produits ménagers (produits vaisselle et multiusage)

- Jeudi 1^{er} octobre de 18h à 20h
- Samedi 28 novembre de 10h à 12h

Animés par la Maison de la Loire

B.A-ba de la couture

- **Confection de lingettes démaquillantes** : Vendredi 9 octobre de 18h à 20h
- **Customisation de vêtements** : Samedi 7 novembre de 15h30 à 18h
- **Fabrication d'une charlotte de plat** : Samedi 12 décembre de 10h à 12h30

Animé par le Bar à Couture

Visites de site (à partir de 8 ans)

- **Usine d'incinération Valcante** :
 - Lundi 12 octobre de 10h à 11h
 - Lundi 16 novembre de 14h à 15h
- **Centre de tri des déchets à Parçay-Meslay (37)**, transport en car pris en charge : Lundi 9 novembre de 14h à 16h

Ateliers pour comprendre les défis écologiques

- **Fresque du climat** : Mercredi 14 octobre de 9h30 à 11h30
- **Fresque de l'économie circulaire « Et si on consommait autrement ? »** : Mercredi 4 novembre de 9h30 à 11h30

Animé par Agglopolys

Fabrication de « Furoshiki », technique de pliage de tissu pour emballer des cadeaux

- Mercredi 9 décembre de 10h à 11h

Animé par Agglopolys

Contact

Direction Déchets et Économie circulaire
d'Agglopolys

Tél. 02 54 58 57 57 ou info.dechets@agglopolys.fr



Inscriptions obligatoires et lieux sur agglopolys.fr.

Cadastre SOLAIRE Nouveau ! d'Agglopolys

Testez le
potentiel solaire
de votre toiture !



TESTEZ LE POTENTIEL SOLAIRE DE VOTRE TOITURE !

Pouvez-vous installer des panneaux solaires sur votre toiture pour produire de l'eau chaude ou de l'électricité ? A quel coût ? Est-ce rentable ? Avec quel artisan ?

Agglopolys met à votre disposition, particuliers, entreprises, associations, institutions publiques, un outil gratuit et neutre pour estimer en un clic, le potentiel de production et de rentabilité d'énergie solaire.

Le cadastre solaire est une carte numérique interactive qui permet de visualiser la puissance d'ensoleillement de votre toit, puis d'effectuer une simulation financière d'investissement et de rentabilité d'un projet d'installation de panneaux solaires.

Des panneaux solaires, pour quoi ?

Il existe deux types de panneaux :

Les panneaux photovoltaïques

- Produire de l'électricité en autoconsommation
- Vendre l'électricité produite selon un tarif fixé et garanti par l'État

Les panneaux thermiques

- Produire jusqu'à 70 % des besoins en eau chaude de votre logement

3 bonnes raisons de se lancer dans le solaire

- **gain financier** : réduire sa facture d'énergie et/ou être partiellement voire totalement autonome en électricité
- **gain environnemental** : produire de l'énergie renouvelable et contribuer à la lutte contre le réchauffement climatique
- **gain patrimonial** : augmenter la valeur immobilière de son logement

Mode d'emploi

- **J'accède au cadastre** Rendez-vous en ligne sur agglopolys.cadastre-solaire.fr
- **Je navigue librement sur la carte ou je rentre l'adresse** du bâtiment/parking que je souhaite équiper de panneaux solaires
- **J'obtiens** des premières informations sur le potentiel solaire de ma toiture
- **Je renseigne mon statut, mon logement et ce que je souhaite produire** (électricité ou eau chaude)
- **Une simulation financière personnalisée est proposée**
- Je clique sur le bouton "**être accompagné pour ce projet**" Une simulation financière personnalisée est ensuite proposée
- **Pour aller plus loin**, je consulte la liste des installateurs préconisés



agglopolys.cadastre-solaire.fr



DES LIGNES VÉLOS EN CŒUR D'AGGLOMÉRATION

Choisissez des itinéraires cyclables plus directs et confortables grâce au développement par Agglopolys d'un réseau de lignes vélos « REV » reliant facilement les principaux équipements et zones d'emploi.



DES LIGNES VÉLOS EN CŒUR D'AGGLOMÉRATION (SUITE)

Les nouvelles lignes vélos sont conçues pour proposer des itinéraires directs, permettant de relier les communes limitrophes à Blois aux principaux pôles générateurs du Blaisois (hôpital, polyclinique, zones d'activités, lycées/collèges, administration, zones commerciales) dans des temps raisonnables.

Chaque ligne vélo est identifiée par une couleur et un numéro spécifique. Le parcours est jalonné par de la au sol et indique la destination et le temps nécessaire jusqu'aux principales destinations. Les « arrêts » vélo sont équipés de stationnement vélo.

REV 1 : Villebarou > Cellettes

- **Distance** : 16,8 km
- **Temps de parcours à vélo** : 58 minutes
- **Communes desservies** : Villebarou, Blois, Saint-Gervais-la-Forêt, Cellettes.

Nouveau : REV 2 : Molineuf > Collège des Provinces (opérationnelle courant été 2026)

- **Distance** : 11 km
- **Temps de parcours à vélo** : 48 minutes
- **Communes desservies** : Molineuf, Blois.

A terme, sept lignes vélos seront créées.

A venir, REV 3, reliant Saint-Sulpice-de-Pommeray à Vineuil.

Contact

Relais Azalys - 49 avenue Jean Laigret à Blois

09 69 36 93 41

azalys.agglopolys.fr



LOCATION DE VÉLOS ÉLECTRIQUES

Envie de découvrir une autre façon de vous déplacer au quotidien ? Testez le vélo à assistance électrique !

Le service de location Azalys vous permet de tester un vélo à assistance électrique (VAE), et vérifier qu'il corresponde à vos déplacements quotidiens : trajets domicile-travail, courses, déplacements en ville ou loisirs.

L'objectif ? Accompagner les habitants vers une mobilité plus durable et, pourquoi pas, vers l'acquisition de leur propre VAE. La location est désormais proposée jusqu'à un an renouvelable une seule fois, pour permettre au plus grand nombre de profiter du service.

Conditions et modalités de location

Le service, dans la limite des vélos disponibles, est réservé aux personnes majeures et résidant dans l'une des communes d'Agglopolys.

Comment louer un vélo ?

1/ Réserver

Connectez-vous sur le site azalys.agglopolys.fr, constituez votre dossier, effectuez votre réservation, fixez un rendez-vous personnalisé. Ces démarches administratives peuvent aussi être réalisées au Relais Azalys muni d'une pièce d'identité, d'un justificatif de domicile de moins de 3 mois, d'une carte bancaire pour le dépôt de garantie par pré-autorisation SEPA*.

* Le dépôt de garantie varie selon l'ancienneté et le type de vélo loué : jusqu'à 1 200 € pour un VAE, jusqu'à 2 000 € pour un vélo cargo ou un vélo spécifique. Ce dépôt n'est encaissé qu'en cas de perte, de vol, de dégradation anormale du vélo, ou de refus de paiement des réparations.

2/ Retirer au Relais Azalys

Horaires sur azalys.agglopolys.fr !

3/ Restituer

A la date prévue dans le contrat.

En cas de retard, 5 €/jour sont facturés.

Tarifs (à compter du 1^{er} juillet 2026)

Location Azalys	1 mois	1 an
Vélo à assistance électrique	60 €	330 €
Moins de 26 ans et demandeurs d'emploi	30 €	165 €
Vélo cargo, allongé et adapté	90 €	400 €

Renouvellement annuel

Le contrat annuel peut être renouvelé une seule fois aux tarifs de :

- 530 € pour un VAE,
- 650 € pour un vélo cargo, allongé et adapté,
- 165 € / 200 € pour les moins de 26 ans selon le type de vélo.



Bon à savoir !

Si vous utilisez votre vélo pour vos trajets domicile-travail, votre employeur peut prendre en charge 50 à 75 % du coût de la location. Cette participation peut être complétée par le Forfait Mobilités Durables lorsque celui-ci est mis en place par l'employeur.

Contact

Relais Azalys - 49 avenue Jean Laigret à Blois

09 69 36 93 41

azalys.agglopolys.fr



AIDE À L'ACHAT D'UN VÉLO ÉLECTRIQUE

Et si vous laissiez votre voiture au garage pour vos trajets du quotidien ? Agglopolys vous aide financièrement à passer au vélo électrique !

Le vélo à assistance électrique est une solution idéale pour les trajets du quotidien. Confortable, pratique et économique, il facilite les déplacements urbains tout en limitant les efforts. Il permet de pratiquer une activité physique régulière tout en limitant la pollution de l'air et les nuisances sonores.

Pour profiter de cette subvention, vous devez :

- Avoir votre résidence principale sur le territoire d'Agglopolys ;
- Acheter un vélo à assistance électrique fabriqué ou assemblé en France ;
- Choisir un modèle dont le prix est inférieur ou égal à 2 000 € ;
- Acheter votre vélo dans un magasin partenaire (les achats sur internet ne sont pas éligibles).

À noter : les VTT électriques sont exclus du dispositif.

Comment obtenir votre aide à l'achat ?

1/ Rendez-vous dans un magasin partenaire

Les vendeurs vous accompagneront dans le choix de votre vélo et dans les démarches administratives.

Liste des partenaires sur agglopolys.fr !

2/ Complétez votre dossier

Vous devrez remplir le formulaire d'inscription et fournir les documents suivants :

- Une pièce d'identité ;
- Un relevé d'identité bancaire (RIB) ;
- Un justificatif de domicile de moins de 3 mois ;
- La fiche technique ou le certificat de conformité du vélo ;
- La facture du vélo (le ticket de caisse n'est pas accepté).

3/ Recevez l'accord d'Agglopolys

Si votre dossier est complet et éligible, vous recevrez un mail confirmant le montant de votre subvention ainsi qu'une convention à signer.

Attention : l'accord doit être obtenu avant de bénéficier de l'aide.

4/ Finalisez votre demande

Renvoyez la convention signée accompagnée de la facture définitive du vélo.

5/ Recevez votre subvention

La subvention vous sera versée dans un délai maximal de 4 mois après réception de votre convention signée.

Comment s'inscrire ?

Le formulaire d'inscription est accessible en ligne. Pensez à préparer l'ensemble des pièces justificatives avant de commencer votre demande.



Un outil pour vous déplacer à vélo !

Avec **Géovélo**, un GPS vélo gratuit, faites-vous guider en temps réel en prenant les raccourcis et le maximum de voies sécurisées. Sur geovelo.fr ou via l'application téléchargeable.

Contact

Relais Azalys - 49 avenue Jean Laigret à Blois
09 69 36 93 41
azalys.agglopolys.fr



PARCS À VÉLOS SÉCURISÉS AZALYS À BLOIS !

Pour favoriser les déplacements à vélo, Azalys dispose de 4 parcs à vélos sécurisés à Blois avec un total de 120 places accessibles 24h/24 et 7j/7.

- **Gare Blois-Chambord**, avec vidéosurveillance, 2 prises pour vélos électriques et station de gonflage (80 places)
- **Place de la République** face à la Halle aux Grains (20 places)

Nouveaux :

- **Place Valin-de-la-Vaissière** (20 places)
- **Jeu de Paume** (30 places)

Ouverture d'un nouveau parc sécurisé en 2026 à la gare d'Onzain !

Pour vous abonner, rien de plus simple !

1) **Téléchargez l'application Parc à vélos Azalys** ou rendez-vous sur portail.larucheavelos.fr/blois

Une plateforme de réservation en ligne pour s'abonner 24h/24 et de vérifier en un coup d'oeil le nombre de places disponibles dans les parcs à vélos Azalys !

2) **Inscrivez-vous et payez en ligne**

Pour payer par chèque ou espèce, rendez-vous au Relais Azalys !

3) **Accédez au parc** sécurisé avec votre smartphone (ou votre carte JVMalin)

Tarifs

- journalier : 1 €
- mensuel : 8 €
- trimestriel : 15 €
- annuel : 40 €



Renseignez-vous !

Votre employeur peut prendre en charge le coût de l'abonnement dans le cadre de la prime transport ou du forfait mobilité durable.



PENSEZ À BIEN ATTACHER VOTRE VÉLO !

Même pour une courte durée, à l'intérieur (parc à vélos, hall d'immeuble...), attachez toujours votre vélo. Equipez-vous d'un antivol en U, attachez le cadre et si possible la roue avant, faites marquer votre vélo.

Contact

Relais Azalys - 49 avenue Jean Laigret à Blois
09 69 36 93 41
azalys.agglopolys.fr



BUS AZALYS : OUVERTURE DES INSCRIPTIONS AUX ABONNEMENTS SCOLAIRES

Les nouveaux abonnements scolaires Azalys 2026-2027 sont disponibles depuis le lundi 1^{er} juin 2026

Qui peut bénéficier de l'abonnement scolaire Azalys ?

L'abonnement scolaire Azalys est réservé aux élèves des écoles maternelles, primaires, aux collégiens et lycéens qui sont domiciliés et scolarisés dans l'une des 43 communes d'Agglopolys.

Tarifs de l'abonnement scolaire

- Gratuit pour les élèves de moins de 6 ans (scolarisés en maternelle).
- Pour les élèves de 6 à 18 ans (scolarisés en école élémentaire, collège et lycée) selon les revenus et les options sélectionnées.

Abonnement	Mois	Année	Conditions d'utilisation
Scolaire moins de 6 ans limité	x	0 €	1 aller-retour par jour scolaire sur le circuit primaire de l'élève
Scolaire 6-18 ans limité tout public	x	30 €	2 allers-retours lundis, mardis, jeudis et vendredis de 6h à 19h et mercredis de 6h à 14h* en période scolaire
Scolaire 6-18 ans limité solidaire (QF < 759€)	x	10 €	Tarif réduit proposé aux élèves éligibles à un Quotient Familial < 759 €
Complément scol. 6-18 ans illimité tout public	+ 6 €	+ 60 €	Voyage illimité les mercredis après-midi, week-ends et vacances scolaires
Complément scol. 6-18 ans illimité (dès le 3 ^e enfant)	+ 3 €	+ 30 €	Tarif réduit proposé à partir du 3 ^e enfant et plus
Complément scol. 6-18 ans illimité solidaire (QF < 759€)	+ 3 €	+ 30 €	NOUVEAU ! tarif éligible à un Quotient Familial < 759€

* Pour les élèves ayant cours le mercredi après-midi, 1 aller-retour supplémentaire peut être chargé sur la carte, sur demande et présentation d'un justificatif de l'établissement scolaire.

Les abonnements scolaires sont obligatoirement chargés sur une carte sans contact personnalisée au tarif de 3 € (2 €) en cas de coefficient familial inférieur à 759 €.

Souscrire en ligne

- 1) Je me connecte ou je me crée mon espace sur bus.azalys.agglopolys.fr dans « Mon espace Azalys »
- 2) Je complète le formulaire d'abonnement scolaire 2026/2027

Ancitipez l'achat de l'abonnement scolaire !

Profitez du tarif avantageux pour toute souscription du 1^{er} juin au 31 juillet 2026 :

-10 € appliqués sur l'abonnement annuel limité

Contact

Relais Azalys - 49 avenue Jean Laigret à Blois
09 69 36 93 41
azalys.agglopolys.fr



PRIX ROBLÈS 2026

Le Prix Emmanuel-Roblès, organisé par les bibliothèques d'Agglopolys, est un rendez-vous littéraires majeurs consacrés aux romans francophones. Créé en 1991, ce prix distingue chaque année un auteur ou une autrice de premier roman choisi par un jury de lecteurs passionnés. Il porte le nom de l'écrivain Emmanuel Roblès et s'est imposé au fil des années comme un véritable tremplin pour les nouvelles voix de la littérature.

Le lauréat reçoit une bourse de 5 000 euros, tandis que les autres auteurs sélectionnés bénéficient d'un soutien financier destiné à encourager leur parcours littéraire.

La sélection 2026

Pour cette 36^e édition, six premiers romans étaient en compétition :

- **11h02, le vent se lève** de Sacha Bertrand (Paulsen)
- **La Ballade des garçons-poussière** de Jean Ciantar (Les Avrils)
- **Les Mandragores** de Marius Degardin (Éditions du Panseur)
- **Pâtüre** d'Alexandre Lamborot (JC Lattès)
- **Le Bleu des flammes** d'Alice Minier (Passiflore)
- **Le Jardin dans le ciel** de Romain Potocki (Albin Michel)

Le lauréat du prix est choisi par près de 450 lecteurs amateurs et passionnés de lecture, regroupés en comités. En amont du vote, plusieurs rencontres permettent aux lecteurs-jurés de débattre et de partager leurs impressions de lecture. Ainsi, une communauté se crée autour du prix et rend la lecture vivante.

Le lauréat 2026

À l'issue des délibérations des comités de lecture et de la cérémonie organisée à la Halle aux Grains de Blois vendredi 12 juin, **le Prix Emmanuel-Roblès 2026 a été attribué à Romain Potocki pour son ouvrage « Le Jardin dans le ciel », aux éditions Albin Michel.**

Le Jardin dans le ciel, de Romain Potocki, raconte le parcours de Robert, un jeune homme bègue de cité méditerranéenne qui échappe peu à peu à la fatalité sociale grâce aux fleurs, aux livres et aux rencontres... Une œuvre lumineuse, accessible et porteuse d'espoir dans une époque marquée par les incertitudes.



Contact

Bibliothèques d'Agglopolys
02 54 56 27 40

Révélez L'ARTISTE qui est en vous !

OSEZ UNE RENTRÉE ARTISTIQUE !

Cours de musique, d'art et de théâtre pour enfants, comme pour adulte, osez révélez l'artiste qui est en vous ! Inscriptions ouvertes jusqu'à septembre 2026.

École d'art de Blois/Agglopolys



Ateliers enfants

Ces ateliers découverte permettent aux plus jeunes de se familiariser avec des techniques, des outils et des matériaux du dessin, de la couleur et du volume. Autant de premiers pas dans la recherche d'une expression personnelle !

Ateliers adolescents

L'approfondissement des techniques s'accompagne d'une plus grande autonomie de l'élève et introduit la notion de projet personnel. L'accent est porté sur la maîtrise du dessin, sur l'utilisation variée et le perfectionnement des techniques picturales et de la sculpture. Ces acquisitions se nourrissent de références contemporaines.

Ateliers adultes

Divers ateliers adultes sont proposés : Peinture – Dessin – Céramique contemporaine – Photo numérique – Sculpture – Atelier préparatoire étudiant (16-25 ans)

Tarifs modulés en fonction du quotient familial.



Inscriptions sur ecole-art.agglopolys.fr

Contact

École d'art de Blois / Agglopolys -
14 rue de la Paix à Blois
02 54 55 37 40 ou ecole-art@agglopolys.fr

Écoles de musique : plus de 30 disciplines à votre portée !



Le réseau Cadences associe les savoir-faire des 11 écoles de musique et du conservatoire réparties sur le territoire d'Agglopolys pour offrir à tous les habitants, enfants et adultes, un accès à un enseignement musical de qualité, proche de leur domicile.

Plus de 30 disciplines : l'éveil musical dès 5 ans, la pratique instrumentale (bois, claviers, cordes, cuivres), les musiques actuelles (guitare basse et électrique, batterie, jazz, travail de studio...), le chant ou les pratiques collectives (banda, orchestre, atelier jazz rock, atelier percu latines, chant choral...).

De l'éveil au cycle d'orientation professionnelle, l'offre du réseau Cadences permet à chacun de choisir son cursus.

Tarifs modulés en fonction du quotient familial.



Inscriptions sur conservatoire.agglopolys.fr et aux autres écoles du réseau Cadence sur agglopolys.fr

Contact

reseau.cadences@agglopolys.fr

Du théâtre : à vous de jouer !



Le Conservatoire de Blois/Agglopolys propose un département théâtre, ouvert aux jeunes à partir de 11 ans, pour travailler sa voix, son corps, jouer les textes classiques et contemporains...

Le département théâtre du Conservatoire de Blois/ Agglopolys propose une formation variée allant de l'éveil au CM2 (1h par semaine) au cycle 3 à partir de 17 ans et adultes (5h30 par semaine)

Des stages, masterclass et cours complémentaires sont organisés.

Les élèves pratiquent dans une grande salle équipée sur le site du théâtre Nicolas-Peskine à Blois.

Tarifs modulés en fonction du quotient familial.



Inscriptions sur conservatoire.agglopolys.fr

Contact

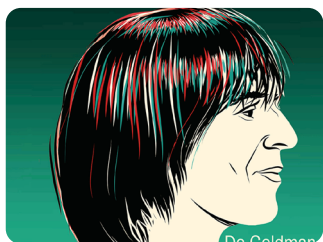
Conservatoire de Blois / Agglopolys -
14 rue de la Paix à Blois

02 54 55 37 30 ou conservatoire@agglopolys.fr



LE JEU DE PAUME : DEMANDEZ LE PROGRAMME ! SEPTEMBRE/ DECEMBRE 2026

SPECTACLES/CONCERTS



Goldmen

Dimanche 4 octobre à 17h30

Le groupe célèbre les 35 ans de la tournée Frédérick Goldman Jones avec les plus grands classiques de Jean-Jacques GOLDMAN : « Envole-moi », « À nos actes manqués », « Il suffira d'un signe »... Un concert festif et nostalgique à ne pas manquer !

Places assises : 44 à 59 € *



Benjamin Biolay

Mercredi 7 octobre à 20h

Après une tournée des théâtres sold out qui démarre cet automne, Benjamin Biolay sera en tournée dans toute la France et en Zénith avec son nouvel album "Le Disque Bleu", déjà encensé par la critique.

Places assises : 45 à 65 € *
PMR/ACC : 54 € *



Danakil

Jeudi 15 octobre à 20h

Danakil revient sur scène avec son reggae roots et engagé qui fait vibrer le public depuis plus de 20 ans. Après un Zénith de Paris complet et une tournée triomphale, le groupe promet un concert puissant, festif et rempli de titres incontournables !

Places assises : 34 à 42 € *
PMR/ACC : 34 € *



Marine

Jeudi 12 novembre à 20h

Révélation de la Star Academy 2024, Marine enchaîne les succès avec ses hits « Ma Faute », « Cœur maladroit » et « Escroc ». Portée par un premier album certifié platine, elle vous donne rendez-vous pour un concert plein d'émotion et d'énergie !

Places assises : 45 à 65 € *



Belinda Davids

Mercredi 18 novembre à 20h

Belinda Davids fait revivre la magie de Whitney Houston. Avec une voix exceptionnelle sur 4 octaves, elle interprète les plus grands hits de la reine de la Soul. Un hommage spectaculaire et émouvant !

Places assises : 55 à 85 € *
PMR/ACC : 55 € *

*** Réservations dans les points de vente officiels et sur az-prod.com**

Infos et réservations pour PMR/groupe/CSE, uniquement chez AZ PROD : 02 47 31 15 33.

SALONS/ÉVÉNEMENTS



Geek Life Festival

Samedi 10 et dimanche 11 octobre de 10h à 19h

Un festival 100% dédié aux jeux-vidéos avec tournois des incontournables (Mario Kart, Tekken, Super Smash Bros...), des bornes d'arcade d'époque, un village Cosplay avec des costumes de personnages, des expos, et bien plus encore !

- **Adulte** : 14 € / 1 jour - 20 € / 2 jours
- **Enfant (6-11 ans)** : 7 € / 1 jour - 10 € / 2 jours (gratuit - de 6 ans)
- **Pass Famille (2 adultes + 2 enfants)** : 35 € / 1 jour - 49 € / 2 jours
- **Pass VIP** : 49 €
- Renseignements : geeklife.fr



Salon des Envies d'Automne

Vendredi 6 à dimanche 8 novembre de 10h à 19h

Le Salon des Envies d'Automne, c'est le salon idéal pour se faire plaisir et réfléchir à ses prochains projets Maison, Jardin, Déco, Bien-être et Gourmet. Venez découvrir les 50 exposants et professionnels de ces thématiques !

- Entrée libre et gratuite
- Renseignements : puzzle-centre.fr



Nuit de l'orientation

Vendredi 27 novembre de 14h à 20h30

Destinée aux 15 à 25 ans, la « Nuit de l'orientation » permet d'accompagner dans la construction d'un projet — dans une ambiance conviviale et volontairement festive qui favorise les contacts et les échanges.

- Entrée libre et gratuite
- Contact : contact@loir-et-cher.cci.fr ou 02 54 44 64 00

SPORT



Saison 2026-2027 de l'ADA Blois Basket 41 en pro B

Dates à venir !

Contact

ADA Blois Basket
59 bis Avenue de Châteaudun
à Blois
02 54 58 30 37
ada-basket.com

Le Jeu de Paume

66 avenue de Châteaudun 41 000 Blois
02 18 14 24 95
agglopolys.fr



RENTRÉE DE LA PISCINE TOURNESOL : UNE NOUVELLE SAISON D'ACTIVITÉS !

Chaque année, la piscine Tournesol propose un large panel d'activités adaptées à tous les niveaux et à tous les âges.

Activités enfants

Les enfants peuvent faire leurs premiers pas dans l'eau et favoriser l'aisance aquatique dans un cadre sécurisé avec **l'aquakid** (de 4 à 5 ans), le **superkid** (de 5 à 6 ans) et **l'apprentissage** (6 ans).

Pour ceux qui souhaitent acquérir les bases de la natation, des cours d'apprentissage sont proposés. Les nageurs déjà autonomes peuvent quant à eux se tourner vers les séances de **perfectionnement** ou encore l'« **école de natation** », pour les niveaux plus avancés.

Activités adultes

Les adultes peuvent suivre des cours d'**apprentissage**, de **perfectionnement** ou encore de **sport natation** (selon le niveau).

La piscine Tournesol propose aussi des séances d'**aquagym**, permettant de travailler tout le corps en préservant les articulations, **l'aquamusic**, pour bouger en musique, la **découverte aquatique** (comprenant aquabike, aquagym, aquajogging, perfectionnement), **l'aquabike** ou encore des **animation parents-enfants**.

Aquaphobie

La piscine Tournesol propose des séances d'aquaphobie, spécialement conçues pour les personnes souhaitant vaincre leur appréhension de l'eau. Ces séances permettent de prendre confiance à son rythme dans un environnement encadré et rassurant.

Animations spécifiques

En plus des activités annuelles, la piscine Tournesol propose :

- des animations ponctuelles : **aquarelax** pour se détendre, **aquatriathlon** (aquabike, aquajogging et natation) et **aqua jeunes & familles** avec des parcours ludiques familiaux.
- des **stages vacances** destinés aux enfants, pour découvrir l'eau et/ou apprendre à nager.

Modalités d'inscription aux activités 2026/2027

Rendez-vous sur agglopolys.fr pour découvrir l'ensemble des activités ainsi que les créneaux et tarifs respectifs !

Inscriptions ouvertes à partir du lundi 7 septembre pour les activités adulte, et du mercredi 9 septembre pour les activités enfants.

Reprise des cours à partir du 20 septembre.

Contact

Piscine Tournesol
Rue Samuel de Champlain 41000 Blois
02 54 52 01 30